



Portable
Data Collector

مشخصات سخت افزار

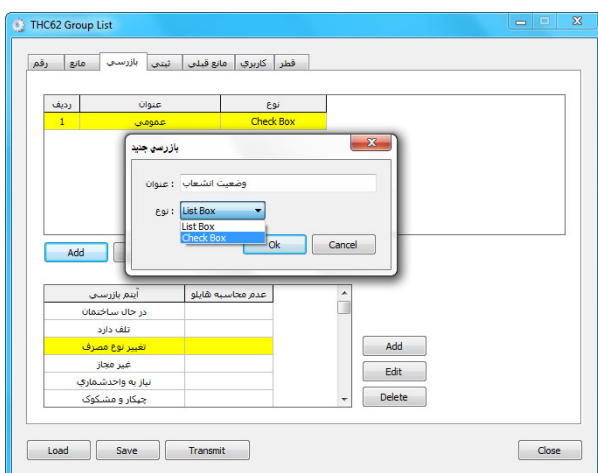
صفحه نمایش ۴ اینچی با دقت ۳۲۰ × ۲۴۰ نقطه با نور زمینه سفید
حافظه ۸ مگابایت برای نگهداری قالب فرمها و اطلاعات ثبت شده
باتری داخلی Polymer Li-ion با قابلیت کار برای ۴۰ ساعت مداوم
کی برد ۱۹ تایی ارگونومیک و مسطح
بیزر داخلی و چراغ قوه
RTC برای نگهداری ساعت و تاریخ
پورت USB برای پروگرام و تخلیه اطلاعات (تخلیه ۱۰۰۰ مشترک در کمتر از ۳۰ ثانیه)
امکان ثبت موقعیت از طریق GPS داخلی (optional)
امکان شناسایی مشترک از طریق Barcode reader (Optional)
امکان شناسایی مشترک از طریق RFID (Optional)
امکان Self Programming
مقاوم در برابر ضربه ، آب و امواج مغناطیسی
دمای کار : ۱۰- تا ۶۰ درجه سانتی گراد
ابعاد : ۲۴,۱ × ۹۵,۱ × ۱۵۵ میلی متر
وزن : ۲۵۰ گرم
استفاده از فونتهای زیبا و خوانا
کنترل برای تعداد ثبت در روز
کنترل برای ساعت شروع و پایان کار
کنترل برای تعداد ثبت در بسته

قابلیت های دینامیکی

یک نرم افزار طراحی ، که در اختیار سوپروایزر سیستم بوده و قابلیت انجام تمامی تعاریف و کدها را دارا می باشد. تعریف عنوان کدهای مانع و مانع قبلی، تعیین حدود هایلو، تهیه و تعریف گزارشهای بازرسی و ثبتی و همچنین تعریف event (شرایطی که به صورت اتومات گزارش بازرسی یا ثبتی سوال شود) از امکانات نرم افزار است که خروجی آن به صورت فایل می باشد. این فایل در اختیار اپراتورهای کامپیوتر قرار می گیرد و در دوره جدید تمام تعاریف نرم افزار بر اساس آن انجام شده و در ضمن هندی های مورد استفاده به صورت اتومات با تعاریف جدید ، به روز می شوند.

امکانات این نرم افزار به شرح زیر است :

- تهیه لیست گزارشهای مانع به صورت دلخواه
- تهیه لیست گزارشهای مانع قبلی با کدهای متفاوت با فعلی
- تعیین عدم مجوز برای مانع در صورت مانع قبلی خاص
- تعیین عدم مجوز برای مانع در صورت ثبت رقم فعلی
- ثبت ۳ event برای هر سطر مانع
- تعریف مقادیر برای محاسبه هایلو به تفکیک بالا و پایین به صورت ضریب زاویه و عرض از مبدأ
- تعریف عدم محاسبه هایلو در صورت کد مانع قبلی
- تعریف event در صورت مشاهده هایلو
- تعریف ۳ event برای ثبت رقم فعلی
- تعریف تاریخ مجاز برای event ها
- تعریف ۷ گزارش ثبتی به صورت تعیین عنوان و تعداد ارقام و انتقال آن به هندی
- تعریف ۹ گزارش بازرسی به صورت لیست یک از چند (List Box) یا چند از چند (Check Box) هر کدام تا ۳۲ سطر و انتقال آن به هندی



نرم افزار

قابل نصب بر روی شبکه و امکان استفاده همزمان کاربرهای مختلف
نصب بسیار آسان نرم افزار : مستقل از احتیاج به نصب برنامه های جانبی ، تنها مسیر برای نصب برنامه کافی است
دسته بندی عملیات به صورت منطقی در منوهای مختلف جهت سهولت کاربری
دریافت اطلاعات :

-سرعت بالا برای ورود اطلاعات مشترکین از فایل سفید (فایل با ۷۰,۰۰۰ مشترک در کمتر از ۳۰ ثانیه)
-نمایش سابقه فایل های سفید دریافت شده با تاریخ دریافت و تعداد مشترک موجود

ردیف	نام فایل	تاریخ لیست سفید	فرکانس	تاریخ دریافت	زمان دریافت	تعداد رکورد
1	380IB_126	86/01/26	02	1390/08/15	10:08:48	11025
2	Sefda.dat	86/01/21	01	1390/08/15	10:09:20	73108
3	C.DAT	86/11/28	03	1390/08/15	11:07:24	40485
4	b.dat	86/11/21	02	1390/08/17	11:06:10	38321
5	Sefda.dat	86/01/21	01	1390/08/17	11:07:25	73108

انتقال اطلاعات به هندی

-نمایش اطلاعات به صورت دسته بندی با توجه به شناسایی در جدول
-نمایش تعداد ارسال شده ، دریافت شده ، مراجعه نشده ، مانع دار ، در بسته و هاپلو برای هر مسیر
-نمایش تعداد و مسیرهای انتخاب شده برای ارسال به دستگاه
-امکان فیلتر کردن قطعه های انتخابی برای ارسال به دستگاه به صورت دینامیک (هاپلو ، در بسته ، مراجعه نشده و ...)
-هایلایت کردن قطعه های فیلتر شده در نرم افزار و هندی
-ارسال اطلاعات از طریق USB به صورت Plug&Play با سرعت بالا (۱۰۰۰ مشترک در کمتر از ۳۰ ثانیه)
-نمایش تعداد مسیر انتخاب شده و تعداد مشترک

مسیر	تعداد	ارسال شده	دریافت شده	برنده	مانع	در بسته	هاپلو
۱۲-۳۶۴۰۷	۶۶۵	-	-	-	-	-	-
۱۲-۳۶۴۰۹	۴۶۴	-	-	-	-	-	-
۱۲-۳۶۴۱۰	۲۲۳	۲۲۳	۱۹۳	۱۲	۵	۹	-
۱۲-۳۶۴۱۱	۲۶۰	۲۶۰	۲۶۰	۲۶۰	-	-	-
۱۲-۳۶۴۱۳	۲۶۲	۲۶۲	۲۶۲	۲۶۲	-	-	-
۱۲-۳۶۴۱۴	۲۰۴	۲۰۴	-	-	-	-	-
۱۲-۳۶۴۲۵	۱۰۳	۱۰۳	-	-	-	-	-
۱۲-۳۶۴۲۷	۱۲۸	-	۱۲۸	۱۲۸	-	-	-
۱۲-۳۶۴۲۸	۱۷۹	-	۱۷۹	۱۷۹	-	-	-
۱۲-۳۶۴۲۹	۲۵۸	-	۲۵۸	۲۵۵	۱	۱	۲
۱۲-۳۶۴۳۰	۹۱	-	-	-	-	-	-

انتقال اطلاعات از هندی

- تخلیه اطلاعات هندی بدون نیاز به تنظیم خاص
-قابلیت بازیابی اطلاعات دستگاه ها در صورت از دست رفتن بانک اطلاعاتی
-قابلیت بازیابی اطلاعات ویرایش شده در صورت از دست رفتن بانک اطلاعاتی

کد آدرس	شناسایی	سریال کنتور	رقم قبلی	تاریخ	مانع
۶۱۹۵۰۰۰۰۰۰	۰۴۰۴۰۱۰۵۴۵۹۰۰۴۲	۱۸۳۷۶۵	۹۹۹۹	۹۰/۰۸/۱۴	-
۶۱۹۵۰۰۰۴۳۰۰	۰۴۰۴۰۱۰۶۰۶۶۰۲۷۷	۲۸۳۶۷۸	۹۹۹۹	۹۰/۰۸/۱۴	-
۶۱۹۵۰۰۰۴۵۰۰	۰۴۰۴۰۱۰۶۰۶۶۳۹۰۳۷	۴۷۷	-	-	-
۶۱۹۵۰۰۰۴۶۰۰	۰۴۰۴۰۱۰۵۵۱۵۹۱۴	۴۴	-	-	-
۶۱۹۵۰۰۰۵۴۰۰	۰۴۰۴۰۱۰۶۰۷۲۸۸۰۰	۳۱۱	-	-	-
۶۱۹۵۰۰۰۵۵۰۰	۰۴۰۴۰۱۰۵۵۲۴۴۶۰	۱۸	-	-	-
۶۱۹۵۰۰۰۵۶۰۰	۰۴۰۴۰۱۰۵۸۰۷۵۶۲۱	۲۲۲	-	-	-
۶۱۹۵۰۰۰۶۲۰۰	۰۴۰۴۰۱۰۵۵۳۶۶۸۶۰	۱۸	-	-	-
۶۱۹۵۰۰۰۶۳۰۰	۰۴۰۴۰۱۰۵۵۲۵۶۲۰۸	۱۸	-	-	-
۶۱۹۵۰۰۰۶۴۰۰	۰۴۰۴۰۱۰۵۵۲۵۶۳۰۹	۱۸	-	-	-
۶۱۹۵۰۰۰۶۵۰۰	۰۴۰۴۰۱۰۵۵۳۷۲۰۸۸	۲۰۱	-	-	-
۶۱۹۵۰۰۰۶۶۰۰	۰۴۰۴۰۱۰۵۸۰۷۸۵۰۶	۲۲۲	-	-	-
۶۱۹۵۰۰۰۷۸۰۰	۰۴۰۴۰۱۰۶۰۰۲۲۷۵۰۰	۲۷۱	-	-	-
۶۱۹۵۰۰۰۷۹۰۰	۰۴۰۴۰۱۰۶۷۳۱۰۶۹۸	۵۵	-	-	-
۶۱۹۵۰۰۰۸۵۰۰	۰۴۰۴۰۱۰۵۸۰۰۸۲۲۴	۲۰۱	-	-	-
۶۱۹۵۰۰۰۸۶۰۰	۰۴۰۴۰۱۰۵۵۲۲۶۶۰	۱۸	-	-	-

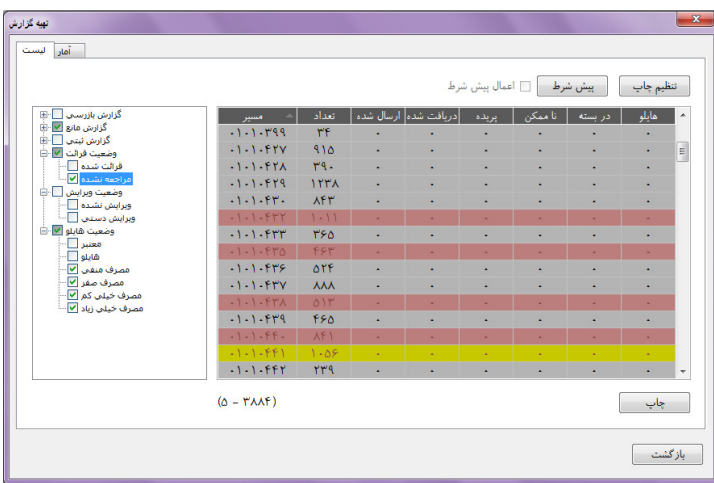
ساخت فایل خروجی

ایجاد فایل خروجی از طریق انتخاب مسیرهای مورد نظر
 امکان ایجاد فایل خروجی با فرمت دلخواه (Dbf ، Win text ، Dos text و ...)

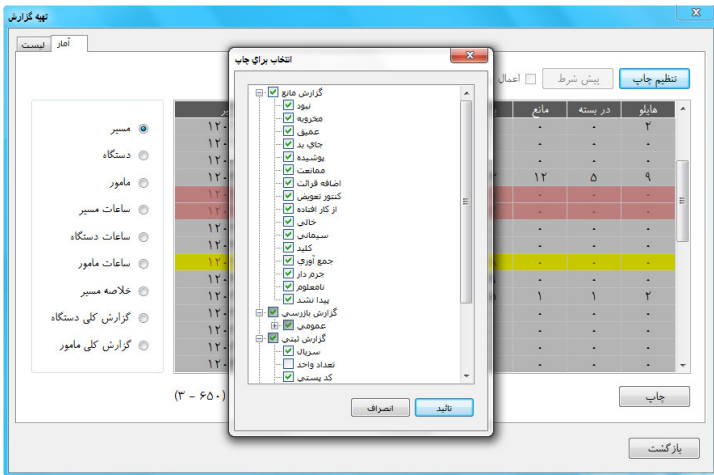


تهیه گزارش

تهیه و چاپ گزارش به صورت لیست و آمار
 امکان غیر فعال کردن ستونهای گزارش لیست برای چاپ
 امکان گذاشتن پیش شرط روی فیلدها (زمان قرائت ، کارکرد کنتور ، رقم قبلی ، تاریخ قبلی ، کاربری ، قطر و ...)
 تنظیم خروجی با توجه به نوع صفحه
 تهیه گزارش آماری به صورت دینامیک و قابل انتخاب (هایلو ، مانع ، ویرایش شده ، ثبتی ، بازرسی و ...)
 تهیه گزارش آماری بر اساس تاریخ برای مسیرهای انتخاب شده ، دستگاه و یا مامورهای قرائت
 تهیه گزارش برای ساعات قرائت مسیرها ، ساعات کارکرد دستگاهها و یا ساعات کارمزد مامورین قرائت



تهیه گزارش از کل دوره فعلی از جهت تعداد قرائت شده ، کل مصرف مشترکین در این دوره و ...
 تهیه گزارش برای کل مسیرهای دوره و کارکرد کل و کارکرد دوره قبلی و فیلتر کردن آن بر اساس زمان قرائت ، کارکرد کنتور ، کاربری ، قطر و ...
 قابلیت تبدیل خروجی به فرمتهای دیگر



آمار مسیرها

مسیر	تعداد	پیدا شده	تخلیه	نویز	واپسینه	ممانعت	کارکرد	شماره کنتور	برگشتی	برداشتی	حوالی بد	خوب	ناجوهلا	ناجوهلا	تاریخ قبلی	کاربری	قطر	شماره سروال	کد آدرس	نظریات کنتور	کد پستی	کد مصرف	قرائت شده	مجموعه نشده	قرائت نشده	برداشتی نشده	پول اینجی	معتبر	هایلو	مصرف طبق	مصرف طبق	مصرف طبق کم	مصرف طبق زیاد			
-1-1-461	774	87	0	0	0	0	0	0	0	0	0	0	0	0	0	0	0	0	0	0	0	0	0	0	0	0	0	0	0	0	0	0	0	0	0	
-1-1-115	87	0	0	0	0	0	0	0	0	0	0	0	0	0	0	0	0	0	0	0	0	0	0	0	0	0	0	0	0	0	0	0	0	0	0	
-1-1-934	78	0	0	0	0	0	0	0	0	0	0	0	0	0	0	0	0	0	0	0	0	0	0	0	0	0	0	0	0	0	0	0	0	0	0	0
جمع	885	0	0	0	0	0	0	0	0	0	0	0	0	0	0	0	0	0	0	0	0	0	0	0	0	0	0	0	0	0	0	0	0	0	0	0

تعداد	مساحت 7	مساحت 8	مساحت 9	مساحت 10	مساحت 11	مساحت 12	مساحت 13	مساحت 14	مساحت 15	مساحت 16	مساحت 17	مساحت 18	مساحت 19	مساحت 20	تیرم
86/1-04	246	1	19	29	37	67	70	22	0	0	0	0	0	0	0
86/1-05	218	9	76	41	64	25	4	0	0	0	0	0	0	0	0
86/1-11	14	0	0	0	0	0	0	0	0	0	0	0	0	0	0
86/1-15	22	2	9	6	0	0	0	0	0	0	0	0	0	0	0
86/1-16	2	0	0	0	0	0	0	0	0	0	0	0	0	0	0
جمع	502	13	104	76	100	93	70	22	25	6	12	0	0	0	0
درصد	24/6	2/0	21/1	21/9	21/8	21/3	20/4	25/0	21/2	22/4	0	0	0	0	0

جستجو و ویرایش مشترک

- جستجو با شماره شناسایی ، اشتراک ، سریال کنتور و ...
- جستجو با نام و نام خانوادگی
- ثبت رقم کنتور، مانع و ... برای مشترک
- فیلتر کردن مشترکین در یک مسیر

ردیف	تاریخ قبلی	تاریخ قرائت	سریال کنتور	برونده	اشتراک	توضیح	رقم قبلی	رقم فعلی	مانع	مصرف	کارکرد
۱	۹۰/۰۸/۰۵	۹۱/۰۵/۰۳	۲۹۳۸۲۹	۴۰۴۴۷۲۱۸۷	۳۶۴۱۰۰۰۰۰۰۰۰		۴۷۶		نیود	۸	۸
۲	۹۰/۰۸/۰۵	۹۱/۰۵/۰۳	۲۱۵۲۹۹	۴۰۴۴۷۲۱۵۵	۳۶۴۱۰۰۰۰۰۰۰۰۰		۲۶۳۵	۲۹۰۰		۶۱	۲۶۵
۳	۹۰/۰۸/۰۵	۹۱/۰۵/۰۳	۲۷۱۴۸۲	۴۰۴۴۳۳۸۱	۳۶۴۱۰۰۰۰۰۰۰۰۰		۱۸۸	۵۰۱		۳	۳۱۳
۴	۹۰/۰۸/۰۵	۹۱/۰۵/۰۳	۲۴۳۵۰۹	۴۰۴۱۳۴۹۲۱	۳۶۴۱۰۰۰۰۰۰۰۰۰		۱۰۵		عمیق	۳	
۵	۸۷/۰۳/۰۹	۹۱/۰۵/۰۳	۵۲۸۲	۴۰۴۰۶۵۶۶۱	۳۶۴۱۰۰۰۰۰۰۰۰۰		۶۰		نیود	۱	
۶	۹۰/۰۸/۰۵	۹۱/۰۵/۰۳	۲۹۷۲۸۴	۴۰۴۰۶۳۴۶	۳۶۴۱۰۰۰۰۰۰۰۰۰		۱۰۰۰			۱	
۷	۹۰/۰۵/۱۱		۲۹۷۲۸۶	۴۰۴۰۰۶۴۱۹	۳۶۴۱۰۰۰۰۰۰۰۰۰		۸			۱	
۸	۹۰/۰۸/۰۵	۹۱/۰۵/۰۳	۲۹۴۴۸۱	۴۰۴۴۷۲۲۰۹	۳۶۴۱۰۰۰۰۰۰۰۰۰		۸۶	۴۵۰		۱	۳۶۴
۹	۹۰/۰۸/۰۵	۹۱/۰۵/۰۳	۲۴۳۳۵۶	۴۰۴۴۷۲۲۱۷	۳۶۴۱۰۰۰۰۰۰۰۰۰		۲۲۲	۳۰۵		۱	۸۳
۱۰	۹۰/۰۶/۲۸	۹۱/۰۵/۰۳	۳۳۱۳۱	۴۰۴۴۷۲۲۲۵	۳۶۴۱۰۰۰۰۰۰۰۰۰		۲۰۷۸	۲۱۰۴		۱۶	۲۶
۱۱	۹۰/۰۸/۰۹	۹۱/۰۵/۰۳	۲۹۳۸۳۳	۴۰۴۴۷۲۲۳۳	۳۶۴۱۰۰۰۰۰۰۰۰۰		۸۱۲	۱۰۲۱		۱۶	۲۰۹
۱۲	۹۰/۰۸/۰۵	۹۱/۰۵/۰۳	۸۶۷۵۵۴	۴۰۴۰۲۱۵۱۱	۳۶۴۱۰۰۰۰۰۰۰۰۰		۳	۵۸		۱	۵۵
۱۳	۹۰/۰۸/۰۵	۹۱/۰۵/۱۳	۲۴۶۰۸۷	۴۰۴۰۱۱۵۷۵	۳۶۴۱۰۰۰۰۰۰۰۰۰		۱۴۵۰	۱۶۰۰		۲۵	۱۵۰
۱۴	۹۰/۰۸/۰۵	۹۱/۰۵/۰۳	۲۹۴۴۸۲	۴۰۴۴۷۲۲۴۱	۳۶۴۱۰۰۰۰۰۰۰۰۰		۱۴۰		پیدا نشد	۲	
۱۵	۹۰/۰۸/۰۵	۹۱/۰۵/۰۳	۳۶۰۲	۴۰۴۴۷۲۲۵۱	۳۶۴۱۰۰۰۰۰۰۰۰۰		۳۶۰۲	۳۶۹۷		۴۵	۹۵

تنظیمات

- امکان تعریف کاربر نرم افزار با سطح دسترسی برای منوهای مختلف
- امکان تعریف ۴۸ مامور قرائت و رمز عبور و ارسال آن به هندی
- انتقال تنظیم نمایش رقم و مقدار قبلی به هندی
- امکان تعریف محل بانک اطلاعاتی برای کار بر روی شبکه

تنظیمات

کاربر: مامور قرائت شهر: تنظیمات

سوال در هنگام ذخیره در فرم ویرایش

تاریخ ویرایش با تاریخ سیستم بروز گردد

تنظیم تاریخ و ساعت دستگاه هنگام ارسال اطلاعات

محاسبه هابلو وابسته به گزارشات بازرسی

نمایش رقم قبلی در دستگاه: تنظیم دستگاه عوض نشود

نمایش تاریخ قبلی در دستگاه: بلی

مسیر فایل سفید: D:\THC62G\Import\

مسیر فایل خروجی: D:\THC62G\Export\

مسیر بانک اطلاعاتی: D:\THC62G\Data\

انصراف تأیید